



NODO BUZETA



CERRILLOS

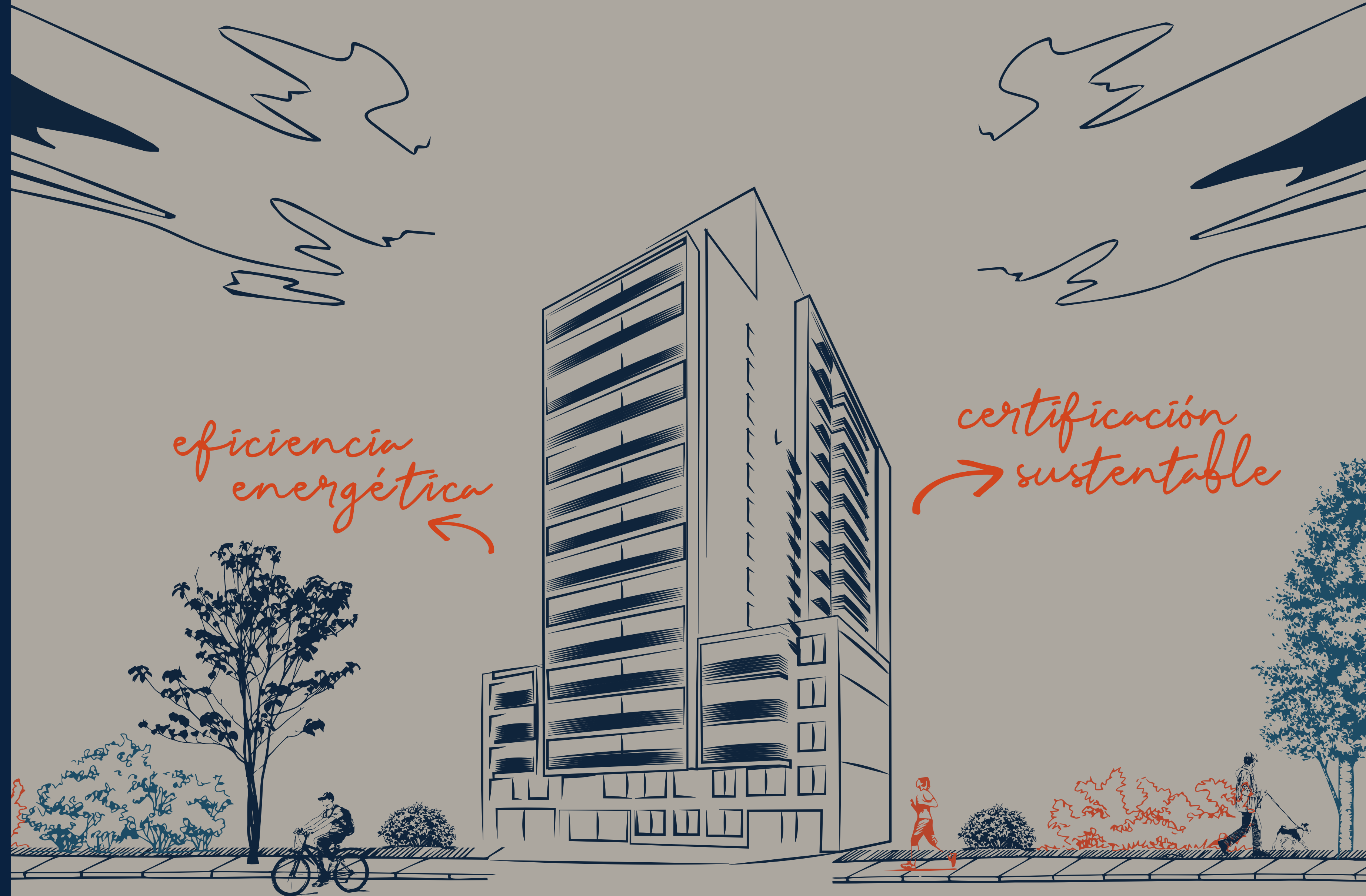




NODO BUZETA

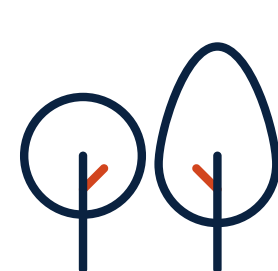
Este proyecto contará con:

- Certificación Sustentable
- Eficiencia Energética
- Accesibilidad Universal:
Primeros departamentos con
certificación internacional AIS
(Accessibility Indicator System)
en Chile.



ÁREAS VERDES

Cerrillos se encuentra dentro de las comunas que lideran el ranking de áreas verdes por habitante en el país. En el corazón de la comuna, muy cercano a **NODO BUZETA** se encuentra el Parque Bicentenario de Cerrillos, con una superficie total de 250 Há de áreas verdes, laguna, modernos juegos infantiles, ciclovías, zona de picnic y un cuidado paisajismo. Además podemos encontrar varias plazas ubicadas en el Barrio Buzeta.



CERRILLOS
13,61m²
ÁREA VERDE
POR PERSONA

RANKING COMUNAS CON MÁS ÁREAS VERDES

- 1° VITACURA 18,86 M²/hab
- 2° RECOLETA 18,43 M²/hab
- 3° PROVIDENCIA 15,47 M²/hab
- 4° LA REINA 14,73 M²/hab
- 5° MACHALÍ 14,61 M²/hab



3 min.
220 mt.

PLAZA BUZETA



13 min.
4 km.

PARQUE
BICENTENARIO
CERRILLOS



10 min.
779 mt.

PARQUE PEDRO
AGUIRRE CERDA



11 min.
850 mt.

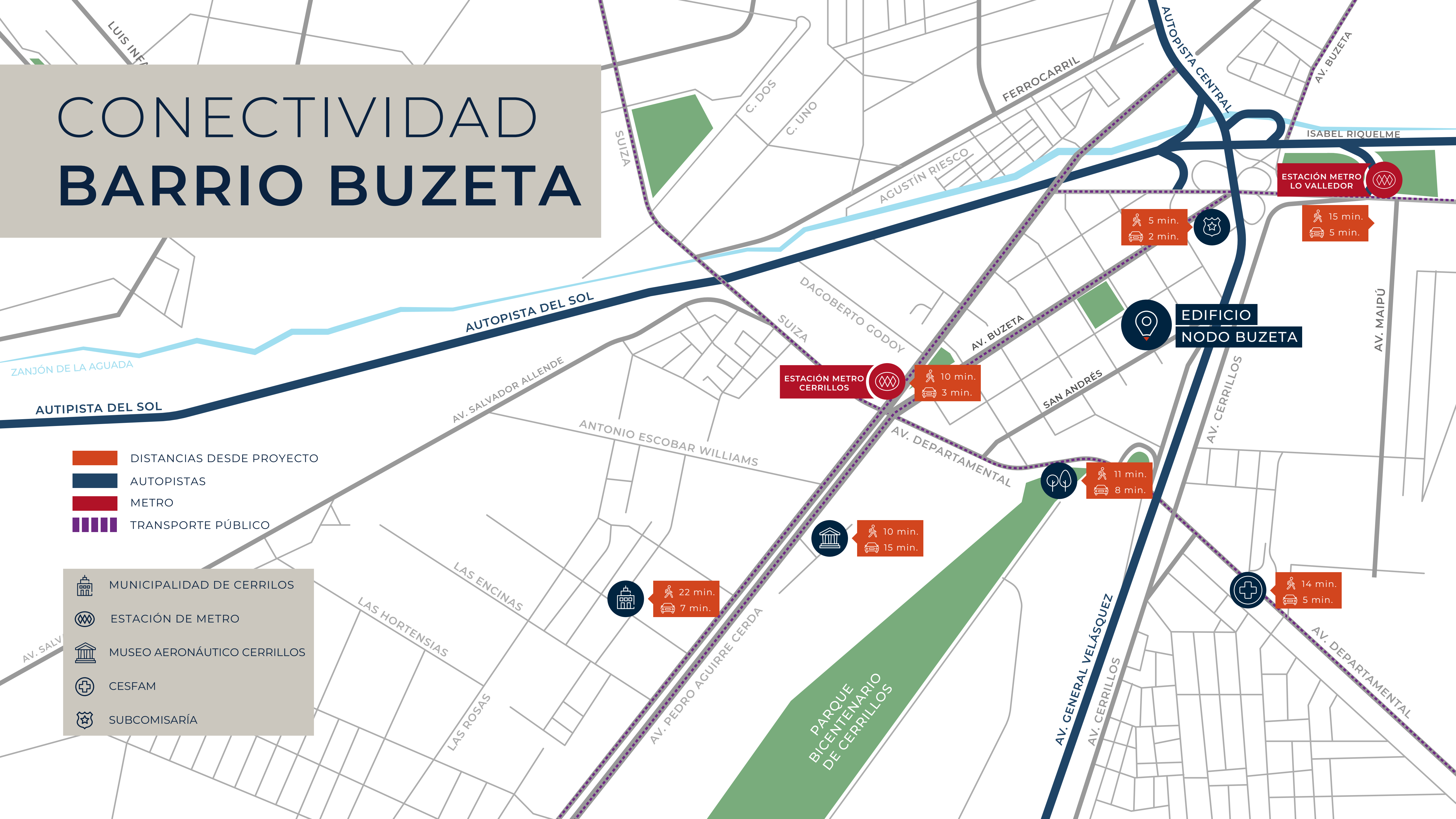
PLAZA
AVENIDA CENTRAL

*Distancias a pie desde Proyecto Nodo Buzeta.
(Fuente: La Tercera, 25 abril 2019)



PARQUE BICENTENARIO

CONECTIVIDAD BARRIO BUZETA



- DISTANCIAS DESDE PROYECTO
- AUTOPISTAS
- METRO
- TRANSPORTE PÚBLICO

- MUNICIPALIDAD DE CERRILOS
- ESTACIÓN DE METRO
- MUSEO AERONÁUTICO CERRILLOS
- CESFAM
- SUBCOMISARÍA

UBICACIÓN PRIVILEGIADA

 10 min. 800 mt.	ESTACIÓN METRO CERRILLOS	3 min. 
 6 min. 500 mt.	LO VALLEDOR	5 min. 
 17 min. 1.340 mt.	CENTRO DE SALUD FAMILIAR PADRE VICENTE IRARRÁZABAL	5 min. 
 22 min. 1.707 mt.	SUPERMERCADO ERBI	8 min. 
 28 min. 2.200 mt.	SUPERMERCADO LIDER EXPRESS	6 min. 



*distancias calculadas desde Proyecto Nodo Buzeta a través de Google Maps

ESPACIOS QUE GENERAN VALOR

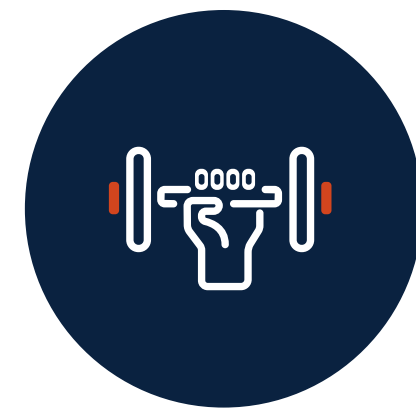
Creamos áreas de encuentro especialmente diseñadas para que disfrutes y sorprendas a tus invitados sin necesidad de salir de tu edificio.



QUINCHOS



SALA GOURMET



GIMNASIO



SAUNA



E-LOCKERS



COWORK



HOT TUB



LAVANDERÍA



SALA GOURMET



SALA COWORK

PERSONALIDAD Y COMODIDAD

Nuestros espacios comunes han sido diseñados especialmente por el estudio de diseño e interiorismo Hielo Sur.

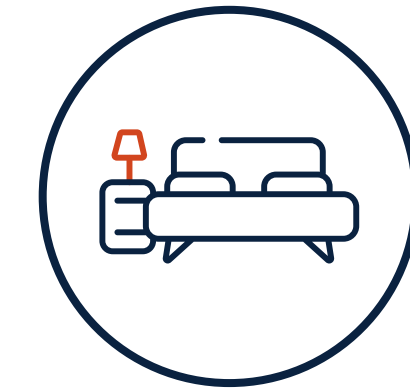
Propuesta que busca alejarse de lo convencional, generando un sello único y personalidad propia para nuestro proyecto.



E-LOCKERS

Casilleros inteligentes diseñados especialmente para el retiro rápido, fácil y cómodo de tus pedidos a domicilio.

TIPOLOGÍAS



1D + 1B

desde 28,19 m²

2D + 1B

desde 38,83 m²

2D + 2B

desde 51,69 m²

3D + 2B

de 70,74 m²

*Superficie total aprox.

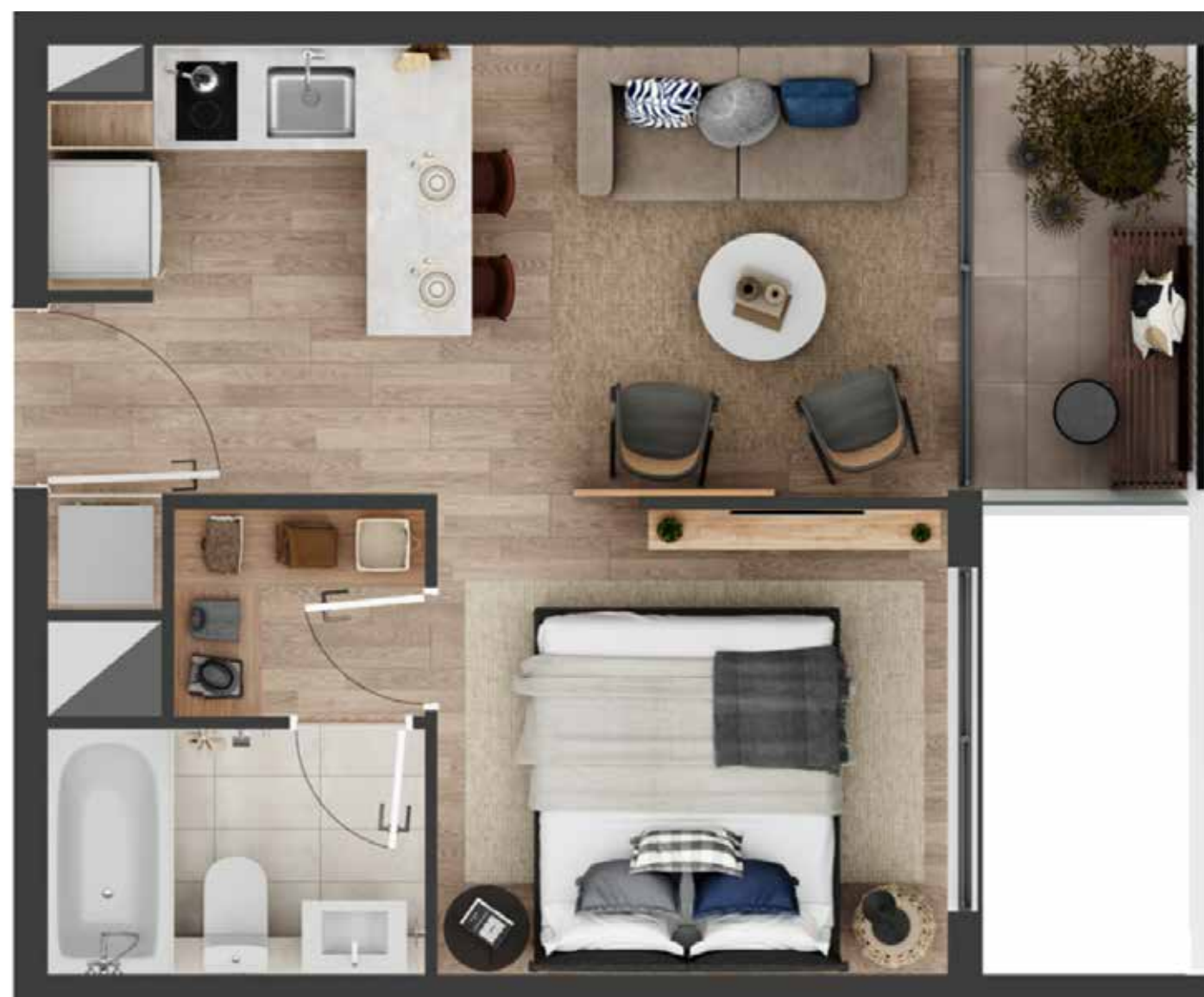


DEPTO 1D + 1B

Desde 28,1 a 35,3 M² aprox.*

Tipo A

32,93 M²



*Superficie total aprox.

DEPTO 2D + 1B

Desde 45,8 a 53,1 M² aprox.*

Tipo B

45,80 M²



*Superficie total aprox.



DEPTO 2D + 2B

Desde 54,5 a 58,9 M² aprox.*

Tipo C

54,50 M²



*Superficie total aprox.





marco de PVC gris

Ventana termopanel de doble vidrio hermético (DVH) con filtro low-e de control solar

Piso gres porcelánico en baños y terraza.

Cubierta de cuarzo

*Imagen corresponde a Depto. Tipo A

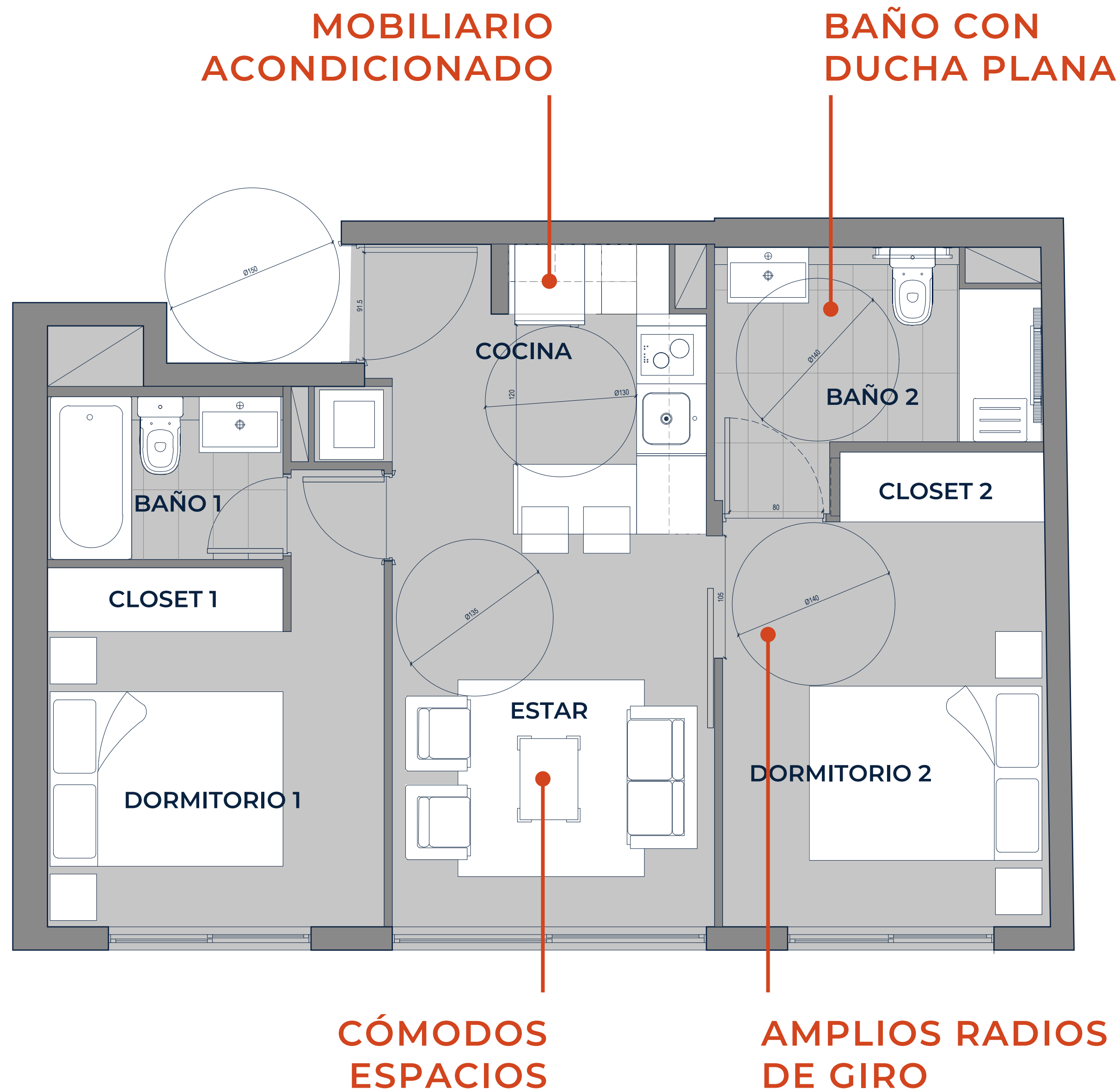
ACCESIBILIDAD UNIVERSAL

Contamos con departamentos adaptados para personas con movilidad reducida o en silla de ruedas, con distintas adaptaciones para ofrecer una mejor experiencia a nuestros clientes según sus necesidades, siendo los primeros departamentos en Chile en proceso de Certificación Internacional AIS (accessibility indicator system).

Tipo L1 adaptado

2 Dorms + 2 Baños

51,6 M² superficie total aprox.



EFICIENCIA ENERGÉTICA

Nodo Buzeta cuenta con precertificación de vivienda sustentable nivel destacado. Esto está orientado a disminuir el consumo de energía de una vivienda, con el fin de mejorar no sólo la calidad de vida de quienes la habitan, sino también, impacta en el ahorro en gasto energético versus una vivienda normal.

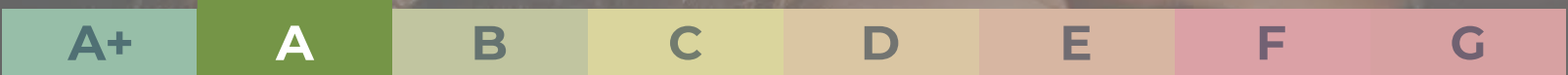
Al comprar una vivienda con Eficiencia Energética puedes optar a financiamiento con tasa preferencial, siendo validada por el Ministerio de Vivienda y Urbanismo.

Uno de los Bancos que ofrece este beneficio es Banco Estado donde además puedes acceder a un financiamiento de hasta el 90% del valor de la propiedad y pagar el crédito hasta en 30 años.

*Porcentajes de ahorro en los requerimientos energéticos de la vivienda respecto a la vivienda de referencia, calculados bajo condiciones estándar de uso y funcionamiento de la misma, según análisis practicado por Evaluadores Energéticos acreditados de la empresa Efizity, utilizando la metodología de cálculo del Sistema de Calificación Energética de Viviendas de Chile, v2.2, MINVU.

Eficiencia Energética

Eficiencia Energética	A
Ahorro en demanda total de energía	Sí
Ahorro en demanda de refrigeración	Sí
Ahorro en demanda de calefacción	Sí
Infraestructura para gestión de residuos	Sí



A



71%

AHORRO EN DEMANDA DE CALEFACCIÓN

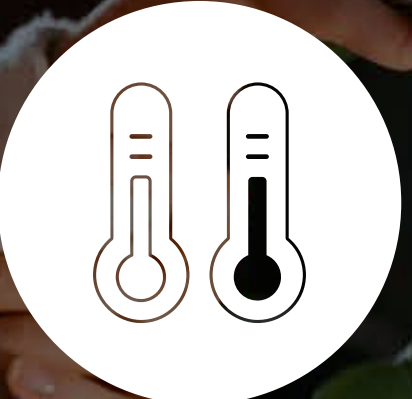
Mejoramiento de la aislación térmica de muros, pisos, techumbre y ventanas.



85%

AHORRO EN DEMANDA DE REFRIGERACIÓN

Incorporación de cristales con control solar.



79%

AHORRO EN DEMANDA TOTAL DE ENERGÍA

Análisis realizados por Efizity según CEV v2,2 realizada en etapa de diseño.



Soluciones by efizity

CONSOLIDACIÓN DE UN BARRIO DE ALTO ESTÁNDAR URBANO

Cerrillos es una comuna que posee una de las más bajas tasas de densidad de población del Gran Santiago.

La comuna cuenta con un plan regulador enfocado en el desarrollo de barrio y calidad de vida:

- Nueva línea de metro
- Más áreas verdes
- Accesibilidad
- Educación
- Comercio

A photograph of a large, calm body of water, the Laguna Parque Bicentenario, with a modern high-rise building in the background and a row of trees along the right bank.

LAGUNA PARQUE BICENTENARIO

An aerial architectural rendering of the Parque Bicentenario, showing a large green park area with circular features, a road, and surrounding urban development.

PARQUE BICENTENARIO



70w.cl



NODO BUZETA



SALA DE VENTAS

DIRECCIÓN San Andrés 4125, Cerrillos

EMAIL nodobuzeta@70w.cl

CONTACTO (+56) 9 7723 9521

DESARROLLAN



VENDE



CONSTRUYE



© 2023 70w Inmobiliaria. Todos los derechos reservados.

Las imágenes contenidas en este impreso, que correspondan a espacios interiores son montajes fotográficos, bosquejos y croquis de contenido artístico, elaborados con fines ilustrativos que no constituyen una representación exacta de la realidad, al igual que el alhajamiento, equipamiento y decoración de los departamentos pilotos, los que no se encuentran incluidos en éstos, salvo en aquellos casos en que expresamente se indique y, en consecuencia, no forman parte de las condiciones ofrecidas al comprador. Lo anterior en virtud de lo señalado en la ley 19.472. El proyecto, sus departamentos, sus espacios comunes, elementos de diseño arquitectónico, terminaciones y equipamientos pueden sufrir modificaciones en el transcurso del desarrollo de la obra y hasta su entrega material.